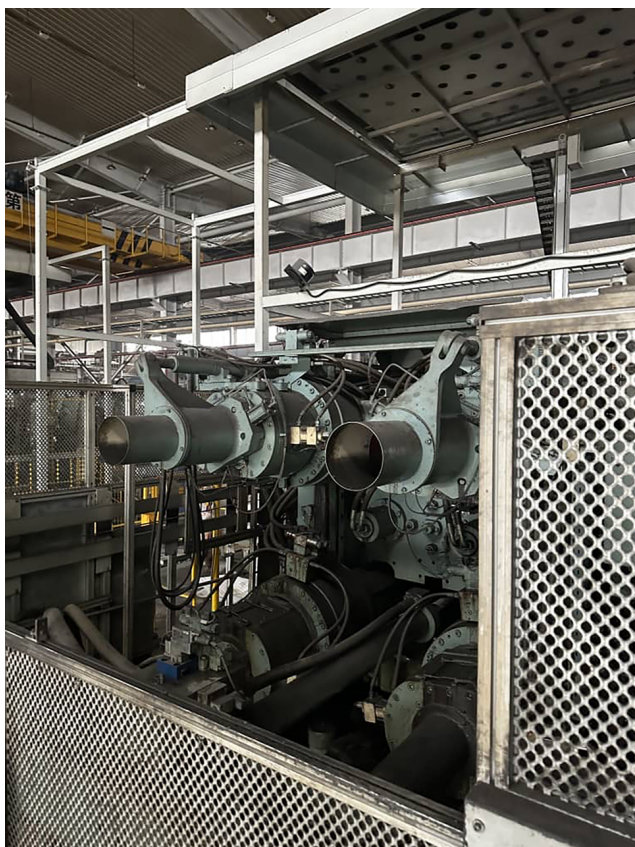


Buhler CARAT 140 kompaktní stroj na tlakové lití za studena KK1660, použitý



Výrobce :
Bühler

Číslo výrobku:
KK1660

Description

Stroj na tlakové lití

Výrobce	Buhler
Model	Carat 140 compact
Uzamykací síla	14000 kN
Rok výroby	2010
Komentáře	pro <u>tlakové lití</u> hliníku

Příslušenství

Pec	není k dispozici
-----	------------------

Výrobce	
Model	
Rok	
Topení	
Komentáře	

Portálový stříkací stroj	k dispozici
--------------------------	-------------

Výrobce	Buhler / Acheson
Model	BuhlSpray Dag 1000 MCT2B-GB Tele
Rok výroby	2010

Kovový nakladač	k dispozici na
-----------------	----------------

Výrobce	Bühler
Model	Buhl Lade rotativ
Řídicí systém	
Rok výroby	2010

Slévárenský robot	k dispozici
Výrobce	ABB / Buhler
Model	BuhlRob 6640
Rok výroby	2010
Hrubé odjehlování	není k dispozici
Výrobce	
Model	
Rok výroby	
Doba dodání	dle dohody
Cena	na vyžádání

